

HORARIOS E INSTALACIONES TEMPORADA 2023/2024 ESCUELAS MUNICIPALES (1 OCTUBRE 2023 – 30 JUNIO 2024)

AEROBIC SALA DE ESPEJOS LA DEHESA
DE LUNES A JUEVES DE 17:00 A 19:00



**ACTIVIDAD FÍSICA MAYORES PABELLÓN ÁNGEL
DURANGO**

LUNES Y MIERCOLES DE 10:00 A 11:00
MARTES Y JUEVES DE 09:00 A 10:00 Y DE 10:00 A 11:00



BADMINTON MAYORES PABELLÓN ÁNGEL DURANGO

MIERCOLES DE 09:00 A 10:00
VIERNES DE 10:00 A 11:00

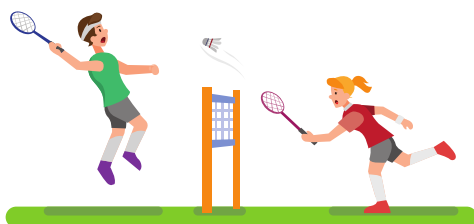


HORARIOS E INSTALACIONES TEMPORADA 2023/2024 ESCUELAS MUNICIPALES (1 OCTUBRE 2023 – 30 JUNIO 2024)

BADMINTON PABELLÓN ÁNGEL DURANGO

LUNES Y MIERCOLES DE 16:00 A 17:00

VIERNES DE 16:00 A 19.00



GIMNASIA MANTENIMIENTO MAYORES ÁNGEL DURANGO

LUNES MARTES MIERCOLES JUEVES DE 10:00 A 11:00



JUDO LOS MOSQUITOS

LUNES Y MIERCOLES DE 17:30 A 21:30





**HORARIOS E INSTALACIONES TEMPORADA
2023/2024 ESCUELAS MUNICIPALES
(1 OCTUBRE 2023 – 30 JUNIO 2024)**

**FÚTBOL SALACOLEGIO LEGAZPI Y LOS MOSQUITOS
PREBENJAMIN LUNES Y MIERCOLES 17:30 A 18:30**

COLEGIO LEGAZPI (2016/2017)

BENJAMIN A LUNES Y MIERCOLES 18:30 A 19:30 COLEGIO
LEGAZPI (2014/2015)

ALEVIN LUNES Y MIERCOLES 19:30 A 20:30 COLEGIO
LEGAZPI (2012/2013)

CHUPETINES MARTES Y JUEVES 17:30 A 18:30 COLEGIO
LEGAZPI (2018/2019)

BENJAMIN B MARTES Y JUEVES 18:30 A 19:30 COLEGIO
LEGAZPI (2014/2015)

ALEVIN A MARTES Y JUEVES 19:30 A 20:30 COLEGIO LEGAZPI
(2012/2013)

INFANTIL A LUNES Y MIERCOLES 18:00 A 19:00 LOS
MOSQUITOS (2010/2011)

INFANTIL B LUNES Y MIERCOLES 18:00 A 19:00 LOS
MOSQUITOS (2010/2011)

CADETE A LUNES Y MIERCOLES 19:00 A 20:30 LOS
MOSQUITOS (2008/2009)

CADETE B LUNES Y MIERCOLES 19:00 A 20:30 LOS
MOSQUITOS (2008/2009)



HORARIOS E INSTALACIONES TEMPORADA 2023/2024 ESCUELAS MUNICIPALES (1 OCTUBRE 2023 – 30 JUNIO 2024)

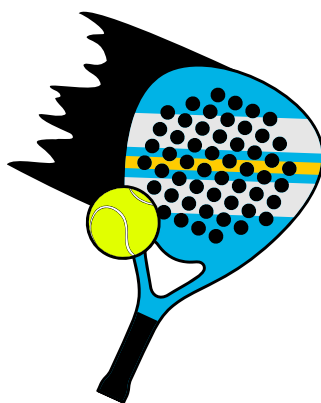
PÁDEL LOS MOSQUITOS

LUNES MIÉRCOLES Y VIERNES DE 17:00 A 22:00

MARTES Y JUEVES DE 10:00 A 12:00

MARTES Y JUEVES DE 16:00 A 22:00

*Nota Pádel y Tenis: los grupos, horarios y clases se notificarán una vez realizada la prueba de nivel por los profesores

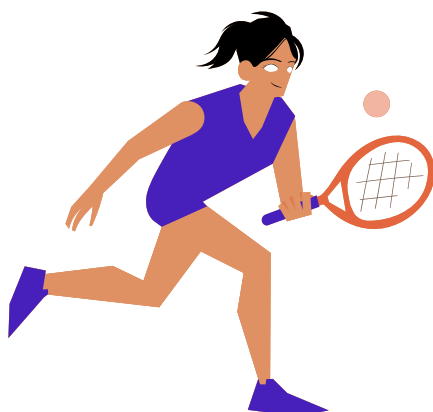


TENIS LOS MOSQUITOS

LUNES MARTES MIÉRCOLES Y JUEVES DE 17:00 A 22:00

VIERNES DE 17:00 A 21:00

*Nota Pádel y Tenis: los grupos, horarios y clases se notificarán una vez realizada la prueba de nivel por los profesores



HORARIOS E INSTALACIONES TEMPORADA 2023/2024 ESCUELAS MUNICIPALES (1 OCTUBRE 2023 – 30 JUNIO 2024)

VOLEYBOL COLEGIO LAS CASTAÑERAS

ALUMNOS NACIDOS ENTRE: 2010/2011

LUNES Y MIERCOLES DE 17:00 A 18:00

ALUMNOS NACIDOS ENTRE: 2006/07

LUNES Y MIERCOLES DE 18:00 A 19:30

ALUMNOS NACIDOS ENTRE: 2005/2004/2003/2001

LUNES Y MIERCOLES DE 19:30 A 21:00

ALUMNOS NACIDOS ENTRE: 2015 Y 2012

MARTES Y JUEVES DE 17:00 A 18:00

ALUMNOS NACIDOS ENTRE: 2011/ 2010 /2009

MARTES Y JUEVES DE 18:00 A 19:00.

ALUMNOS NACIDOS ENTRE: 2008/2009

MARTES Y JUEVES DE 19.00 A 20:30

ALUMNOS NACIDOS DESDE 2002 en adelante

MARTES Y JUEVES DE 20:30 A 21:30



HORARIOS E INSTALACIONES TEMPORADA 2023/2024 ESCUELAS MUNICIPALES (1 OCTUBRE 2023 – 30 JUNIO 2024)

GIMNASIA RITMICA PABELLON ÁNGEL DURANGO

NACIDAS ENTRE 2012-2018

LUNES Y MIERCOLES DE 16:15 A 17:15

NACIDAS ENTRE 2012-2018

LUNES Y MIERCOLES DE 17:15 A 18:15

NACIDAS ENTRE 2015-2018

MARTES Y JUEVES DE 16:30 A 17:30

NACIDAS ENTRE 2011-2014

MARTES Y JUEVES DE 17:30 A 18:30

NACIDAS 2010 PARA ABAJO

MARTES Y JUEVES DE 18:30 A 19:30

EDADES VARIAS, SELECCIÓN POR PARTE DE LA
ENTRENADORA (GRUPO DE COMPETICIÓN)

MARTES Y JUEVES DE 19:30 A 21:00



HORARIOS E INSTALACIONES TEMPORADA 2023/2024 ESCUELAS MUNICIPALES (1 OCTUBRE 2023 – 30 JUNIO 2024)

Desde la Concejalía de Deportes le informamos de LOS DÍAS QUE COMENZARÁ la Temporada 2023/2024 en la Escuela de Fútbol de Arroyomolinos.

□ DÍAS DE INICIO DE TEMPORADA Y PRESENTACIÓN DE LA ESCUELA DE FÚTBOL

- Miércoles 16 de agosto:
 - o Juvenil A, B y C. en la Dehesa a las 19:00 hrs.
- Jueves 17 de agosto:
 - o Sénior Masculino en la Dehesa a las 20:30 hrs.
- Lunes 4 de septiembre:
 - o Alevines A, B y C en la Dehesa a las 17:30 hrs.
 - o Infantil F. en la Dehesa a las 19:00 hrs.
 - o Cadetes B y C. en la Dehesa a las 19:00 hrs.
- o Chupetín 1(L-X) e Iniciación 1(L-X). en la Dehesa a las 16:30 hrs.
- o Cadete Femenino en la Dehesa a las 20:30 hrs.
- Martes 5 de septiembre:
 - o Infantiles B, C, D y E. en la Dehesa a las 17:30 hrs.
 - o Infantil A en la Dehesa a las 19:00 hrs.
 - o Cadetes A y D. en la Dehesa a las 19:00 hrs.
- o Chupetín 2 (M-J) e Iniciación 2 (M-J). en la Dehesa a las 16:45 hrs.
- Lunes 11 de septiembre:
 - o Sénior Femenino en la Dehesa a las 20:30 hrs.
 - o Alev. B y D (F7)) en la Dehesa a las 17:30 hrs.
 - o Alev. C y E (F7) en la Dehesa a las 18:30 hrs.
 - o Alevín A (F7), en la Dehesa a las 19:30 hrs.

NOTA: La reunión inicial de la temporada con los padres será con cada categoría al comienzo del primer día de su entrenamiento. Todos los jugadores deberán estar al menos 15 minutos antes del comienzo de su entrenamiento en el Campo de Fútbol de “La Dehesa”.

- Lunes 11 de septiembre:
 - o Femenino Infantil
 - o Femenino Alevín en los mosquitos a las 19:15 hrs.
- o Prebenjamines E, F, G y H (nacidos en el 2017) en Los Mosquitos. 17:15 hrs.
- o Benjamines G, H, y J (nacidos en el 2015) en Los Mosquitos. 18:15 hrs.
- o Benjamines F (nacidos en el 2015) en Los Mosquitos. 19:15 hrs.
- Martes 12 de septiembre:
 - o Prebenjamines A, B, C y D (nacidos en el 2016) en Los Mosquitos. 17:15 hrs.
 - o Benjamines C, D y E (nacidos en el 2014) en Los Mosquitos. 18:15 hrs.
 - o Benjamines A y B (nacidos en el 2014) en Los Mosquitos. 19:15 hrs.

NOTA: La reunión inicial de la temporada con los padres será con cada equipo el primer día de su entrenamiento. Todos los jugadores deberán estar al menos 15 minutos antes del comienzo de su entrenamiento en el Campo de Fútbol de “Los Mosquitos”.

IMPORTANTE: La Escuela de Fútbol finalizará a mediados de junio de 2024,

IMPORTANTE: La confección de las plantillas es orientativa en todas las categorías, ya que, pueden sufrir variaciones por necesidades organizativas durante los primeros 15 días de entrenamiento.

PROGRAMACION DE FUTOL 7 Y 11 TEMPORADA 2023/2024

Año Nac.	INSTALACIÓN	DÍAS	HORARIO
CHUPETINES 1, 2019	LA DEHESA	L - X	16:45 – 17:45
CHUPETINES 2, 2019	LA DEHESA	M - J	17:00 – 18:00
INICIACION 1, 2018	LA DEHESA	L - X	16:45 – 17:45
INICIACION 2, 2018	LA DEHESA	M - J	17:00 – 18:00
PREBENJAMIN A, 2016	LOS MOSQUITOS	M - J	17:30 – 18:30
PREBENJAMIN B, 2016	LOS MOSQUITOS	M - J	17:30 – 18:30
PREBENJAMIN C, 2016	LOS MOSQUITOS	M - J	17:30 – 18:30
PREBENJAMIN D, 2016	LOS MOSQUITOS	M - J	17:30 – 18:30
PREBENJAMIN E, 2017	LOS MOSQUITOS	L - X	17:30 – 18:30
PREBENJAMIN F, 2017	LOS MOSQUITOS	L - X	17:30 – 18:30
PREBENJAMIN G, 2017	LOS MOSQUITOS	L - X	17:30 – 18:30
PREBENJAMIN H, 2017	LOS MOSQUITOS	L - X	17:30 – 18:30
BENJAMIN A, 2014	LOS MOSQUITOS	M - J	19:30 – 20:30
BENJAMIN B, 2014	LOS MOSQUITOS	M - J	19:30 – 20:30
BENJAMIN C, 2014	LOS MOSQUITOS	M - J	18:30 – 19:30
BENJAMIN D, 2014	LOS MOSQUITOS	M - J	18:30 – 19:30
BENJAMIN E, 2014	LOS MOSQUITOS	M - J	18:30 – 19:30
BENJAMIN F, 2015	LOS MOSQUITOS	L - X	19:30 – 19:30
BENJAMIN G, 2015	LOS MOSQUITOS	L - X	18:30 – 20:30
BENJAMIN H, 2015	LOS MOSQUITOS	L - X	18:30 – 19:30
BENJAMIN I, 2015	LOS MOSQUITOS	L - X	18:30 – 19:30
BENJAMIN J, 2015	LOS MOSQUITOS	L - X	18:30 – 19:30
ALEVIN A, 2012	LA DEHESA	L - X	17:45 – 19:15
		V	17:45 – 18:45
ALEVIN B, 2012	LA DEHESA	L - X	17:45 – 19:15
		V	17:45 – 18:45
ALEVIN C, 2012	LA DEHESA	L - X	17:15 – 18:45
		V	17:45 – 18:45
FEMENINO ALEVÍN F7 (del 2012 al 2015)	LOS MOSQUITOS	L - X	19:30 – 20:45
FEMENINO INFANTIL F7 (2010 y 2011)	LOS MOSQUITOS	L - X	19:30 – 20:45
FEMENINO CADETE F11 (2008 y 2009)	LA DEHESA	L - X - V	20:45 – 22:15
ALEVIN A (F-7) 2013	LA DEHESA	L - X	19:45 – 20:45
ALEVIN B (F-7), 2013	LA DEHESA	L - X	17:45 – 18:45
ALEVIN C (F-7), 2013	LA DEHESA	L - X	18:45 – 19:45
ALEVIN D (F-7), 2013	LA DEHESA	L - X	17:45 – 19:45
ALEVIN E (F-7), 2013	LA DEHESA	L - X	19:00 – 20:00
INFANTIL A, 2010-11	LA DEHESA	M - J	19:15 – 20:45
		V	18:45 – 19:45
INFANTIL B, 2010-11	LA DEHESA	M - J	17:45 – 19:15
		V	18:45 – 19:45
INFANTIL C, 2010-11	LA DEHESA	M - J	17:45 – 19:15
		V	18:45 – 19:45
INFANTIL D, 2010-11	LA DEHESA	M - J	18:00 – 19:30
		V	19:45 – 20:45
INFANTIL E, 2010-11	LA DEHESA	M - J	18:00 – 19:30
		V	17:45 – 18:45
INFANTIL F, 2010-2011	LA DEHESA	L - X	19:15 – 20:45
		V	18:45 – 19:45
CADETE A, 2008-09	LA DEHESA	M - J	19:15 – 20:45
		V	19:45 – 20:45
CADETE B, 2008-09	LA DEHESA	L - X	19:15 – 20:45
		V	16:45 – 17:45
CADETE C, 2008-09	LA DEHESA	L - X	19:15 – 20:45
		V	19:45 – 20:45
CADETE D, 2008-09	LA DEHESA	M - J	19:30 – 21:00
		V	19:45 – 20:45
JUVENIL A 2004-2005-2006	LA DEHESA	M - J - V	16:15 – 17:45
JUVENIL B 2004-2005-2006	LA DEHESA	L - X - V	16:15 – 17:45
JUVENIL C 2004-2005-2006	LA DEHESA	M - J - V	20:45 – 22:15
AFIC. FEMENINO (F7) del 2007 en Adelante	LA DEHESA	L - X	20:45 – 21:45
AFICIONADO del 2004 en Adelante	LA DEHESA	M - J - V	20:45 – 22:15

* Los días de entrenamiento se confirmarán en función de la formación de los equipos al comienzo de la temporada. Y éstos pueden verse modificados por necesidades de organización.

*La confección de las plantillas es orientativa en todas las categorías, ya que, pueden sufrir variaciones por necesidades organizativas durante los primeros 15 primeros días de entrenamiento.